

Mot juste et juste mot, De l'art de l'éloquence

Contexte :

Être écouté c'est bien, être entendu c'est encore mieux.

Maîtriser son centre oratoire, s'appuyer sur ses talents pour aller chercher plus loin encore une prise de parole qui fédère, embarque, et marque.

Cette formation ne transforme pas en Céline Dion, mais elle révèle la singularité oratoire de chacun et lui permet d'en faire une force au quotidien. Pour une éloquence douce, fluide, qui amène à chaque prise de parole une efficacité redoutable et mémorable.



Durée en heures : 14h00
Cout : 720 € HT



Délais d'accès

Une inscription est considérée comme effective après réception de la convention de formation signée et la validation des prérequis si la session a lieu en inter entreprise.

Les demandes d'inscription peuvent être reçus jusqu'à 8 jours ouvrés avant, afin de garantir la mise en place du parcours de formation dans des conditions optimales.



Profils des participants

Toute personne assurant la transmission d'un savoir, d'une information. Cette session s'adresse aux formateurs, consultants souhaitant faire évoluer la qualité et l'efficacité de ses communications personnelles et professionnelles.



Prérequis

- Aucun

Objectifs pédagogiques

- Identifiez vos valeurs vos piliers
- Mettez en valeur vos différenciants
- Donnez du sens à votre prise de parole
- Impliquez par le geste
- Ayez confiance, donnez confiance
- Trouvez votre empreinte lexicale, votre « ton »



Contenu de la formation

Module 1 : ADN (Incarner)

- Identifier sa singularité oratoire.

Module 2 : Vascularisation (Impulser)

- Travailler sa respiration, sa voix, son rythme.

Module 3 : Colonne vertébrale (Ancrer)

- Intégrer des routines rhétoriques.

Module 4 : Cœur (Donner le ton)

- Prendre la parole en improvisation.

Module 5 : Tête (Pérenniser)

- Mettre en relation verbal et non-verbal. Travailler sa singularité avec des mots justes et un rythme précis.

Module 6 : Voix (Raconter)

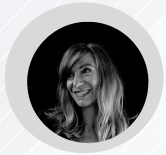
- Prise de parole structurée, préparée, sur un besoin concret et précis du stagiaire.

Module 7 : Corps (Mettre en mouvement)

- Ajouter verbal, non-verbal, rhétorique, souffle, rythme, posture, et sémantique...

Modalités d'intervention

Intervenants



Sonia Vignon :

Sonia Vignon est linguiste de formation. Editrice pendant plus de dix ans au Québec puis en France, elle a fait du mot juste et du juste mot sa marque de fabrique. Elle dirige aujourd'hui Oxymore and More, qui utilise le verbe comme levier de performance en entreprise en créant des identités textuelles et des chartes sémantiques spécifiques à chacune.

Notre approche

Nous vous y accompagnons au cours d'ateliers ludiques, basés sur vos cas concrets et vos besoins. Grâce aux diverses Sciences du langage, nous parcourons un chemin linguistique reliant la voix, le souffle, la posture, le message, l'objectif, le public... et tout cela par le mot !

Parce que la parole nous rappelle l'authentique chance d'être humain, nous la travaillons dans l'authentique cadre d'expression d'êtres humains.

Moyens pédagogiques et techniques

Vous êtes singulier, à nous de vous proposer un accompagnement à la hauteur de votre personnalité !

- Accompagnement en CNV
- Choix des supports de prise de parole
- Accompagnement à la prise de parole en public
- Ateliers d'improvisation
- Ateliers de débats et de rhétorique
- Jeux de rôle
- Coaching de posture, verbal et non verbal

Dispositif de suivi de l'exécution de l'évaluation des résultats de la formation

- Feuilles de présence.
- Attestation de formation
- Évaluation pré-formatrice (besoins) et positionnement
- Evaluations formatives tout au long du stage
- Formulaire d'évaluation de la formation à chaud et à froid (3 mois après la fin de la formation)

Participants en situation de handicap :

Rendre nos parcours accessibles au plus grand nombre fait partie de nos priorités. Notre équipe est sensible à l'accessibilité des personnes en situation de handicap, nous sommes à votre écoute pour identifier les aménagements ou les aides humaines adaptés à votre situation.

N'hésitez à contacter notre référent handicap : rachel@lukea.fr

Contact

Une question, besoin d'information ? hello@lukea.fr



UN "COMMENT"

Plutôt qu'un "QUOI !"

Cartographier

- Faire un état des lieux → **analyser**
- Comprendre qui vous êtes → **écouter**
- Ce que vous faites → **observer**
- Où vous souhaitez aller → **construire le bon itinéraire**



S'équiper

- **Construire** votre plan de route
- **Définir** les étapes
- **Trouver / créer / adapter** les outils

Explorer

- Pratiquer
- Partager
- Clarifier
- Expliquer
- Se questionner
- Ajuster
- Solutionner
- Apprendre

Nous vous accompagnons tout au long de votre expérience.



Analyser

- Prendre du recul
- Comprendre le cheminement parcouru
- Analyser
- Transmettre

Vous voilà prêts !